

Basis Manual

Stand | 12.2023



KielRegion

Die KielRegion hat sich inhaltlich und gestalterisch modernisiert. Die neue Marke symbolisiert gemeinschaftliches Vorgehen für eine erfolgreiche Regionsentwicklung. Die KielRegion ist Impulsgeber für Mobilität, Wirtschaft und Arbeit, Klima und Gesundheit. Dies drückt sich ab sofort auch durch ein modernes, verbindendes Corporate Design und eine starke, präsente und selbstbewusste Marke aus.

Symbolisch steht die Bildmarke für ein neues miteinander, eine Region, die vorausdenkend und impulsgebend ist und ein Standing für alle Protagonisten schafft.

Das Corporate Design und die leuchtende und merkbare Farbsystematik ermöglichen einfache und dennoch vielseitige Gestaltungsmöglichkeiten für unterschiedliche Anforderungen – sowohl im Printbereich als auch für Online- und Digitalanwendungen.

Die KielRegion geht einen weiteren, wichtigen Schritt in eine moderne und zeitgemäße Kommunikation, um auch über die Grenzen der KielRegion hinaus mehr Sichtbarkeit und Professionalität zu erhalten.

Ulrike Schrabback-Wielatt
Geschäftsführung

Die Dachmarke der KielRegion besteht aus einer Wort- und einer Bildmarke. Die Wortmarke ist in der Fieldwork Geo Light sowie der Fieldwork Geo Demibold gesetzt. Die Bildmarke, die aus drei aneinander gereihten Pfeilen besteht, symbolisiert die drei Partner, die sich in der KielRegion wiederfinden: Kiel, der Kreis Rendsburg-Eckernförde und der Kreis Plön. Die dynamische Ausrichtung steht für Fortschritt, eine gemeinsame Zielsetzungen sowie Lebendigkeit. Im Negativraum der Bildmarke bilden sich zwei weitere Pfeile, die dem Ganzen eine Scheinräumlichkeit verleihen. Die drei Farben haben eine hohe Strahlkraft und unterstützen die Dynamik der Bildmarke.



KielRegion



KielRegion

Der Claim der KielRegion steht für eine gemeinsame Vision und öffnet sich durch die Claimssystematik, die variabel ist für weitere Themen, wie rechts dargestellt. Die Farbigkeit entspricht den Anwendungen auf Seite 14. Das Logo inklusive Claim sollte ebenfalls nicht in den Varianten zum Einsatz kommen, wie auf Seite 07 dargestellt.

KielRegion. Aus Wir wird mehr
heißt für uns:

**Wir stärken unsere Region:
Gemeinsam machen wir
sie smarter, lebenswerter,
nachhaltiger!**












KielRegion

**Aus Wir
wird mehr.**

Claimssystematik

**Aus Wir wird Mobilität.
Aus Wir wird Zukunft.
Aus Wir wird smart.**

<p>DACHMARKE</p>	 KielRegion					
<p>THEMEN</p>	Wirtschafts Region		Mobilitäts Region		Zukunfts Region	
<p>QUERSCHNITTSTHEMEN</p>	Innovation	Wissenschaft	Digitalisierung	Smart Region	Nachhaltigkeit	Regionale Resilienz
<p>SUBMARKE I & SONDERFALL</p>	 Sprotten Flotte			 Grøn Business		
<p>SUBMARKE II (PROJEKTE)</p>	 KielRegion MokWi		 KielRegion GründungsCup			
 KielRegion RealWork		 KielRegion SmarterLeben			 KielRegion Wasserstoff	
<p>VERANSTALTUNGEN</p>	 KielRegion					

Um die Marke auf verschiedenen Untergründen bestmöglich darstellen zu können, stehen **die hier rechts abgebildeten Farbvarianten zur Verfügung**. Im Idealfall sollte auf eine **farbige Version** zurückgegriffen werden – in der positiven oder der negativen Version. Sollte, z. B. bei der Produktion von Give-Aways, nur eine Farbe zur Verfügung stehen, kann auch die einfarbige Logovariante zum Einsatz kommen. **Wichtig bei der Platzierung auf Bildern ist der ausreichende Kontrast, um die Lesbarkeit zu gewährleisten.**



Um die Marke zu schützen und immer optimal darzustellen, darf das Logo **nicht auf ungeeigneten Hintergründen abgebildet werden. Es sollte zudem nicht gestaucht oder gekippt werden und auch nicht in einer anderen Farbvariante oder einer anderen Schriftart umgesetzt werden.**



Um der Wortbildmarke ausreichend Raum zu geben, **sollten andere Logos, Schrift und Gestaltungselemente außerhalb des hier dargestellten Schutzraums platziert werden**. Dies garantiert, dass das Logo in allen Medien gut sichtbar ist und eindeutig als Absender wahrgenommen wird.



Bei der hier abgebildeten Marke der SprottenFlotte handelt es sich um die Submarke I. Diese wird in Anlehnung an die Wort-Bildmarke der KielRegion in der gleichen Schreibweise umgesetzt. Die Bildmarke wird hier – um einen Wiedererkennungswert mit den überwiegend grünen Fahrrädern herzustellen – einfarbig und in Grün umgesetzt. Die Wort-Bildmarke kann auch mit dem erklärenden Claim „Bikesharing KielRegion“ zum Einsatz kommen.

Jede Submarke I ist ein für den Nutzer „anfassbares“ Produkt. Der Inhalt der Marke hat darüber hinaus bereits **eine große Bekanntheit und eine gelernte Markenidentität.** Die Submarke I bedient sich aufgrund dieser Stärke lediglich der formalen Bildmarke, dies allerdings einfarbig. Auf diese Weise ist eine gewisse Eigenständigkeit aber auch die direkte Zugehörigkeit zur KielRegion geben. Dies wird zusätzlich durch die Verwendung der Typografie sowie der Formensprache in den Anwendungen gewährleistet.



SprottenFlotte



SprottenFlotte

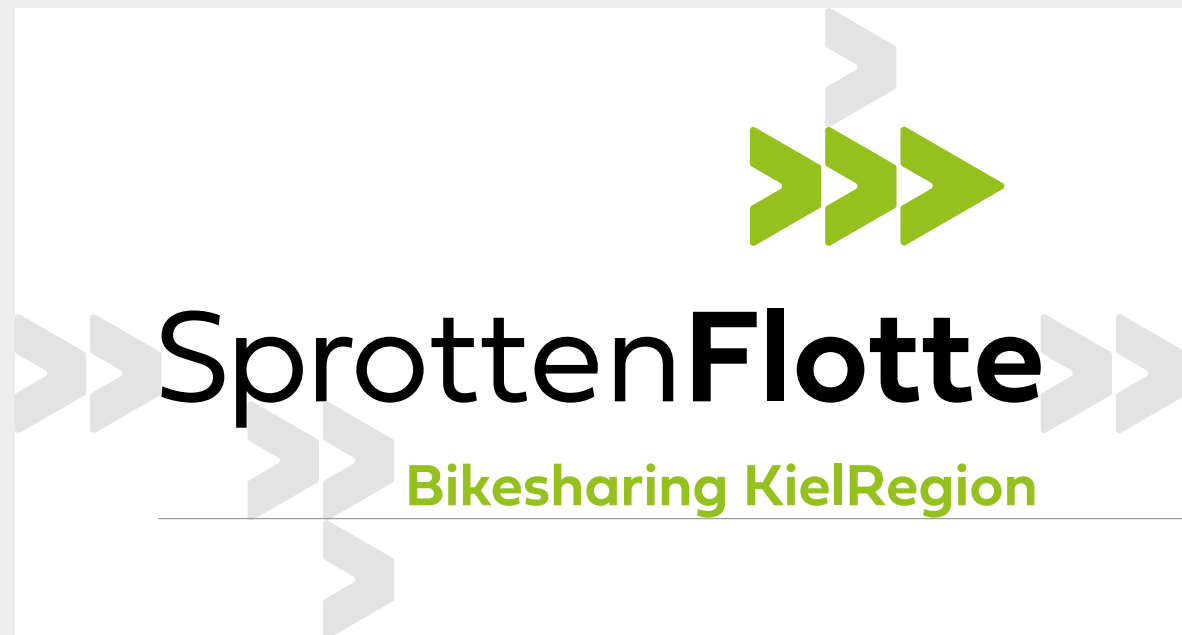


SprottenFlotte

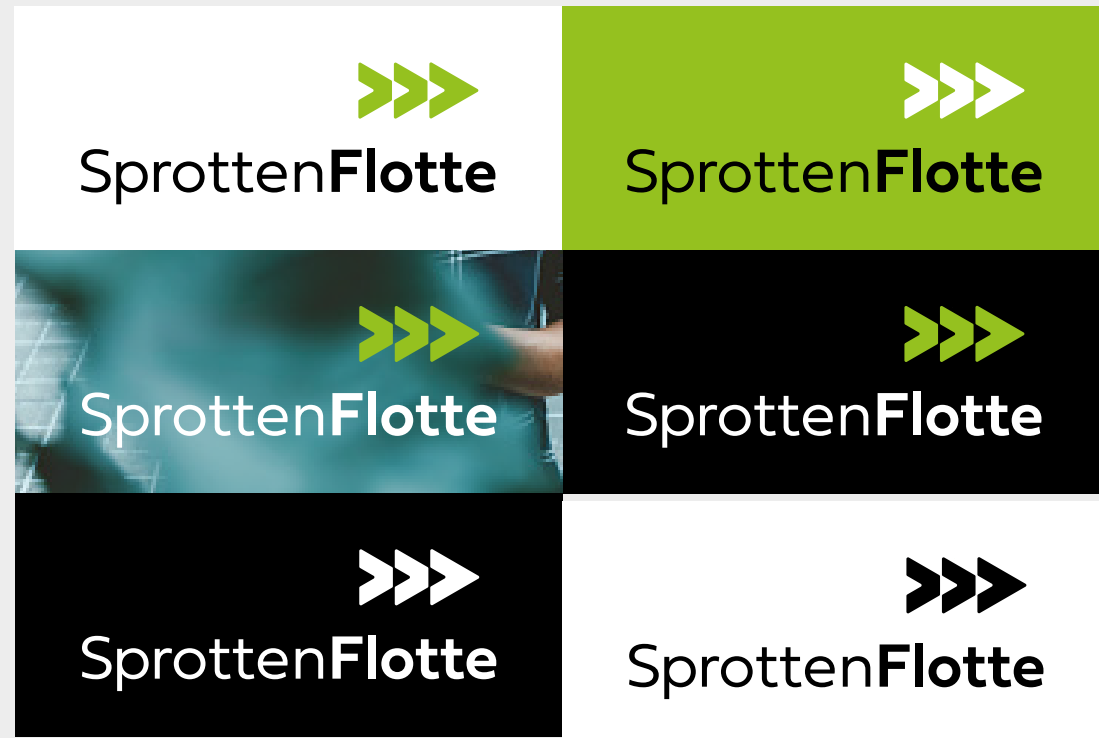
Bikesharing KielRegion

Auch die Wort-Bildmarke der SprottenFlotte sowie alle zukünftigen Submarken I sollten immer so eingesetzt werden, dass der hier dargestellte Schutzraum eingehalten werden kann. Bei der Verwendung der Variante mit Claim muss dieser, wie hier dargestellt, erweitert werden.

Für die Submarke I gilt ebenso die Vorgaben, die Marke entsprechend nicht einzusetzen, wie auf Seite 7 beschrieben.



Um auf unterschiedlichen Medien und Fonds ausreichend Wirkung zu erzeugen, können die hier abgebildeten Farbvarianten eingesetzt werden. **Im Idealfall sollte immer die Variante auf Weiß oder Grün verwendet werden.** Die anderen Varianten können z. B. auf Give-Aways oder im Rahmen einer Kampagne auf Bildern zum Einsatz kommen.



Ein Projekt ist dann eine Submarke II, wenn es folgende Kriterien erfüllt:

- Es verbindet mehrere Inhalte
- Das Projekt kommuniziert in größerem Umfang
- Die Themen des Projekts lassen sich nicht ausschließlich mit dem Namen der KielRegion beschreiben und benötigen zusätzlichen Informationsgehalt
- Das Projekt ist bereits unter einem bestimmten Namen bekannt und eingeführt

Neben der Submarke I gibt es – für die vielfältigen Projekte, die innerhalb der KielRegion entstehen – die Möglichkeit, diese mit einer eigenen Logoverversion auszustatten. Die Basis bildet dabei die Wort-Bildmarke der Dachmarke. Ergänzt wird dies durch den jeweiligen Projektnamen, der in der Fieldwork Demibold im Grün der KielRegion dargestellt wird. Der genaue Aufbau wird auf der Folgeseite dargestellt.



KielRegion

MokWi



KielRegion

SmarterLeben



KielRegion

MokWi

Der Aufbau der Submarke II erfolgt, wie hier dargestellt. **Damit die Wort-Bildmarke nicht zu viel Raum einnimmt, empfiehlt es sich, ab einer fest definierten, maximalen Breite eine zweizeilige Version zu erstellen.** Bei Projekten, die noch in der Planung sind, könnte die Wortlänge idealerweise im Vorfeld berücksichtigt werden.



Die hier dargestellten Farbversionen der Submarke II dürfen verwendet werden.

Sie richten sich nach den Farbvarianten der Dachmarke.



Neben Form und Typografie sorgt die Farbigeit einer Marke für Wiedererkennbarkeit und Wirkung. Der hier dargestellte Dreiklang aus Apple Green, Ultramarine und Sky Blue spiegelt die Themen Klima, Gesundheit, Mobilität und Modernität wieder. Sie sind jedoch nicht einem festen Farbton zugeordnet. Alle Töne können als Farbflächen (Fonds) eingesetzt werden. Um den Tönen ausreichend Leuchtkraft zu geben, werden sie überwiegend in 100% Deckkraft eingesetzt.

Die hier dargestellten Farbtöne sind die Farben der KielRegion. Weitere Farben gehören nicht zur Farbsystematik und sollten nicht verwendet werden.

Primärfarbe

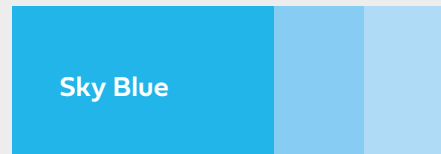


CMYK 50.0.100.0
 RGB 149.193.33
 Pantone 376 C
 RAL D2 1107070

Sekundärfarben

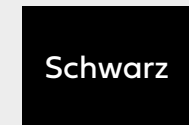


CMYK 100.70.0.50
 RGB 0.48.100
 Pantone 2768



CMYK 70.5.0.0
 RGB 33.181.234
 Pantone 2915 C

Funktionsfarben



CMYK 0.0.0.100
 RGB 29.29.29
 Pantone Black



CMYK 0.0.0.0
 RGB 255.255.255

Das typografische Konzept der KielRegion ist modern, prägnant und gut lesbar. Die Fieldwork Geo ist sowohl für Darstellungen im Print- als auch im Onlinebereich geeignet. Die Fieldwork Geo ist eine umfangreich ausbaute Schrift, mit der sich auch längere Texte ausgestalten lassen. Die vielen Schriftschnitte bieten Spielraum für Auszeichnungen und verschiedene Textstrukturen.

Wichtig: Für Office-Anwendungen wird auf die Ersatzschrift Arial ausgewichen, um allen Verwender:innen den Zugang zu erleichtern.



Lorem ipsum dolor sit amet,
consectetur adipiscing
elit, sed diam nonummy nibh
eismod tincidunt ut laoreet
dolore magna aliquam
erat volutpat.



Hightech
Region:

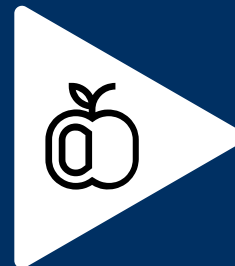
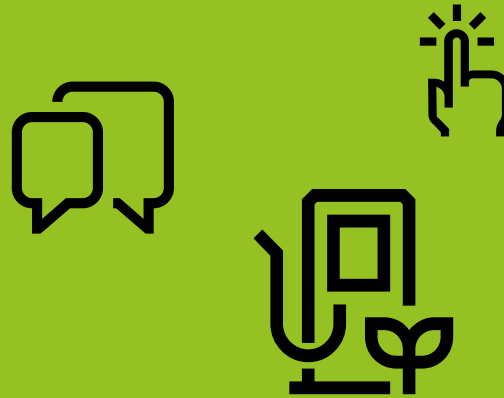
Mehr Infos:
kielregion.de

2.879

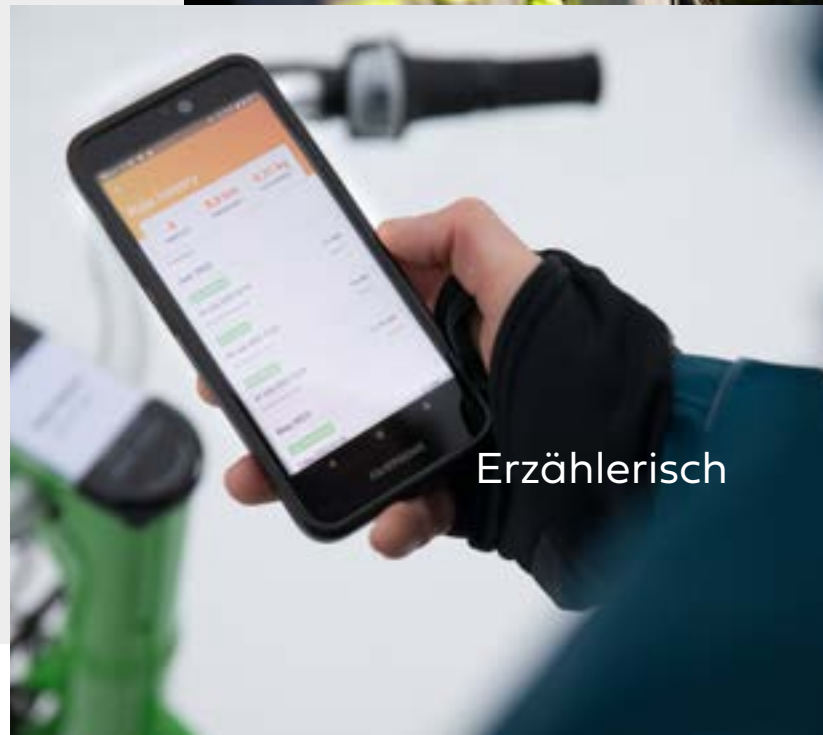
Klar. Plakativ.
Sichtbar. Vielfältig.
Fieldwork Geo.

Lorem ipsum dolor sit amet,
consectetur adipiscing
elit, sed diam nonummy nibh
eismod tincidunt

Um Textabschnitte zu betonen, Inhalte zu ergänzen oder verständlicher und einprägsamer zu gestalten, können die hier dargestellten Icons „Miniline“ verwendet werden. Der Iconfont ist sehr umfangreich und kostengünstig. In der PowerPoint-Anwendung sowie in den SprossenFlotten-Medien kommen sie bereits zum Einsatz. Sie können auf der Dreiecksform oder auf einem anderen Hintergrund eingebunden werden.



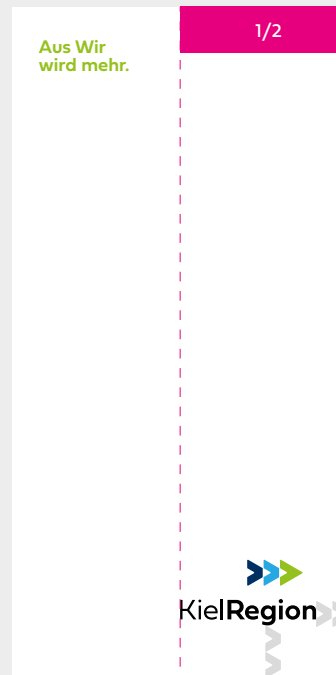
Fortschrittlich, anpackend, modern und lebendig soll sich die KielRegion auch im Bild darstellen. Erreicht werden kann dies mit **erzählerischen, authentischen und wenig gestellten Bildern**, die die Vielfalt der KielRegion widerspiegeln. Ein lebendiger Bildaufbau, unterschiedliche Schärfentiefen und ein modernes, leicht entsättigtes Farbklima unterstützen diesen Eindruck zusätzlich.



Um das **Verhältnis von Marke und Format stets in den gleichen Proportionen umzusetzen**, empfiehlt es sich, die hier dargestellte Regel für DIN lang und A4 anzuwenden. Die Verhältnismaßigkeiten der Darstellung auf A4 können sich auch auf größere DIN-Formate übertragen lassen.

Der Claim kann, wie auf Seite 04 dargestellt, zusammen mit dem Logo platziert werden oder in gleicher Größe variabel im Layout. Alternativ darf er, sofern es der Inhalt zulässt, wie auf Seite 20 abgebildet, als Headline zum Einsatz kommen.

DIN lang

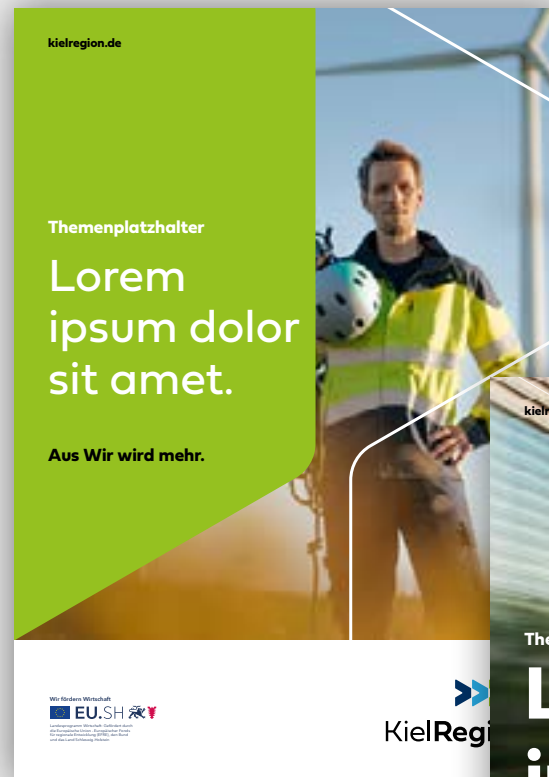


DIN A4



Die Wort-Bildmarke der KielRegion dient als Basis für einen spannenden Aufbau und die Systematisierung der einzelnen Medien. Am Beispiel der DIN A4 Titelgestaltung zeigt sich, dass **die vergrößerten Pfeile der Bildmarke sowohl linear als auch flächig verwendet werden können**. Die Primärfarbe Apple Green kommt hier großflächig und prägnant zum Einsatz und verleiht den Medien eine große Leuchtkraft.

Der Claim kann unterschiedlich eingesetzt werden, sollte aber immer vorkommen. Er kann groß als Headline fungieren, als Ab-binder unter einer Headline oder ganz klas-sisch als Zusatz zum Logo.

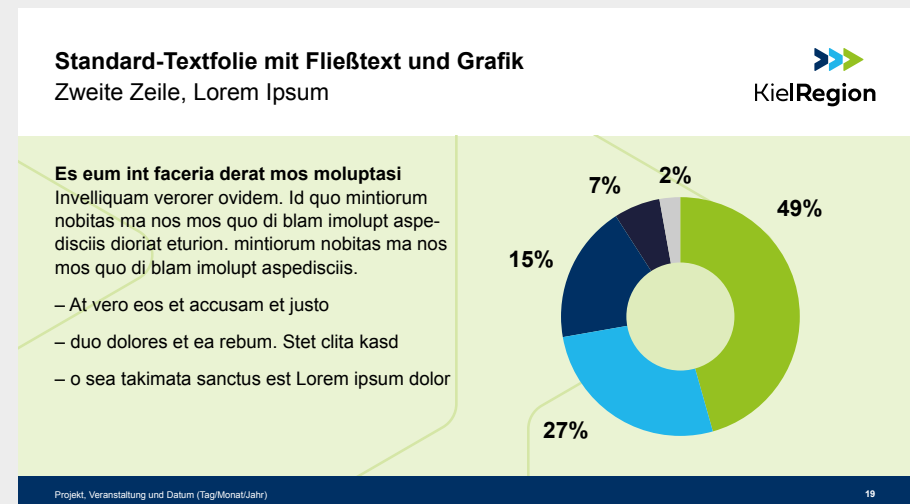
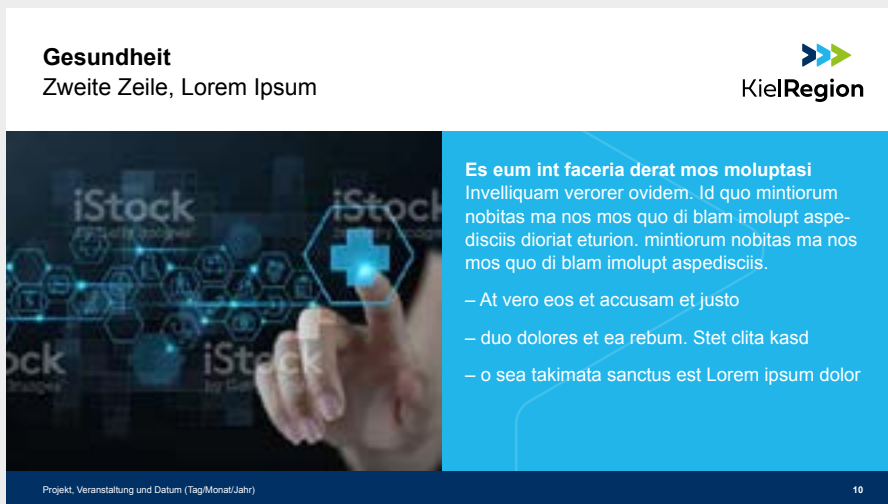
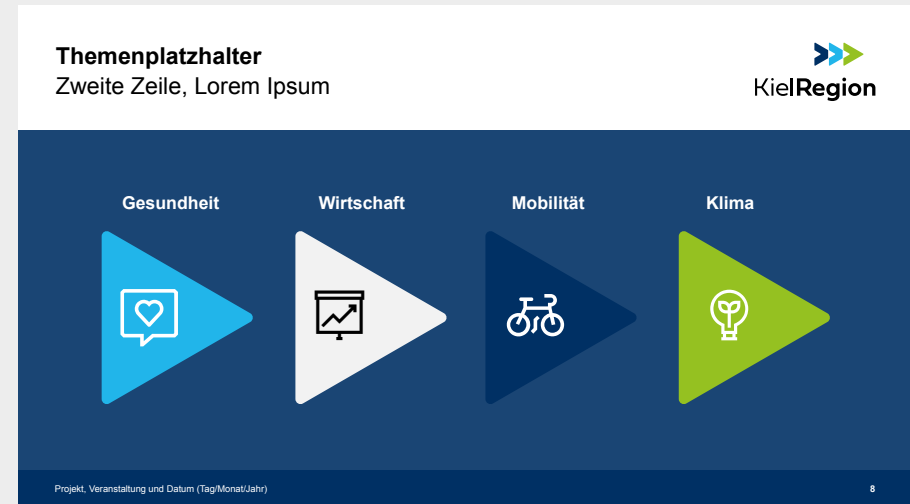
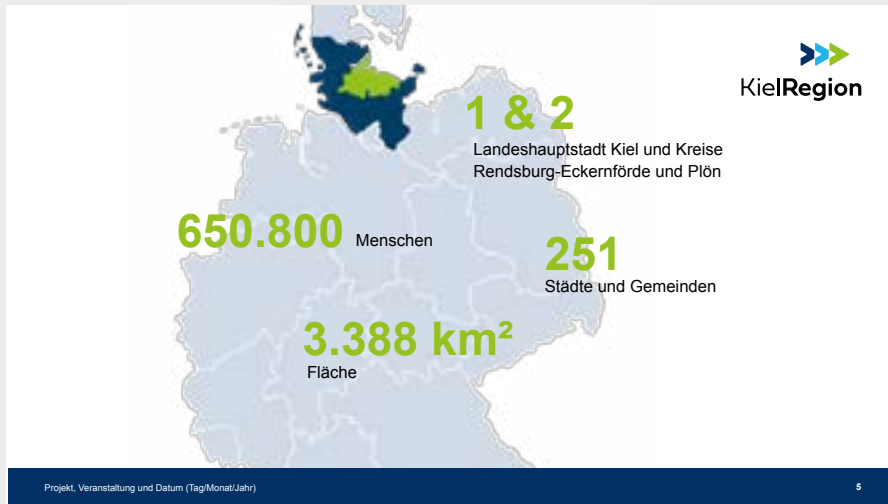


Der Briefbogen basiert auf dem Norm-Briefbogen, damit er in alle herkömmlichen Briefumschläge passt. Angaben wie Adresse, Telefonnummer, etc. können entweder im Offsetdruck oder über den Bürodrucker eingefügt werden (bei der letzteren Version empfiehlt sich die Schwarz-Weiß-Umsetzung des Adressbereichs).

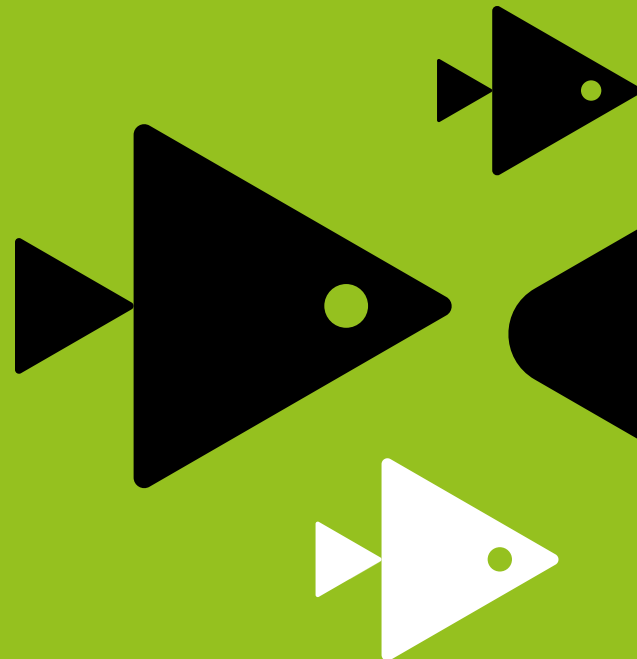


In der Umsetzung in PowerPoint wird die Schrift „Fieldwork Geo“ durch die Standardschrift Arial ersetzt. Um die Präsentation dennoch deutlich im CD der KielRegion zu branden, werden Farbflächen in Apple Green mit den schon vorgestellten Linearaturen versehen. Grafiken und Farbflächen werden ebenfalls im Duktus der KielRegion interpretiert, wie auf der Folgeseite dargestellt.





Das grafische Konzept der SprottenFlotte basiert auf dem CD der KielRegion. Statt der Bildmarke kommen hier Dreiecke und stilisierte Fische zum Einsatz, die sich aus der Formensprache der Dachmarke ergeben. Der Fisch, der auch bisher in der Kommunikation SprottenFlotte eine große Rolle gespielt hat, wird flächig, modern und im Rahmen des neuen CDs neu interpretiert. Das Zusammenspiel mit den sehr ähnlichen Formen der Bildmarke wirkt auf diese Weise sehr harmonisch. Der Kontrast von Apple Green und Schwarz sorgt für einen hohen Wiedererkennungswert und ist sehr prägnant.



**App laden &
einfach günstig
losradeln.**

*Download app &
simply start cycling.*



Der gestalterische Duktus der SprottenFlotte ist kontrastierend, modern und aufmerksamkeitsstark. Der Mix aus Farbflächen, kräftigen Headlines, Fischen und Icons ist modern, sehr gut lesbar und professionell. Der Einsatz der illustrierten Fische sollte sparsam sein, um die Medien nicht zu unruhig erscheinen zu lassen.

**Günstig.
Grün.
Flexibel.**

Cheap. Green. Flexible.

App laden & einfach günstig losradeln.
Download app & simply start cycling.

Neue Räder, neue App und immer noch kostenlos*!
Jetzt die Donkey Republic App downloaden, kostenlos registrieren und ab Januar 2023 mit der SprottenFlotte losradeln.

New bikes, new app and still free of charge!
Download the Donkey Republic app now, register for free and start cycling with the SprottenFlotte in January 2023.*

SprottenFlotte
Bikesharing KielRegion

*Die ersten 30 Minuten jeder Fahrt mit Standardrädern der SprottenFlotte sind kostenlos.
*The first 30 minutes of each ride on standard SprottenFlotte bikes are free of charge.

**Günstig.
Grün.
Flexibel.**

App laden & einfach günstig losradeln.

SprottenFlotte
Bikesharing

30 Minuten geschenkt!*

So einfach geht's:

- Anmelden.** Kostenlos in der Donkey Republic App registrieren.
- Ausleihen.** Fahrrad in der App aussuchen. Bluetooth-Berechtigung für die App aktivieren. „Öffnen“ in der App auswählen.
- Auschecken.** Fahrrad an einer SprottenFlotte-Station abstellen. In der App „Abschließen“ und „Miete beenden“ wählen.
- Kosten.** Standardrad: 30 Minuten kostenfrei, danach 1€ pro 30 Minuten, max. 9€. E-Bike und E-Lastenrad: 2€ für die ersten 30 Minuten, danach 1€ pro 30 Minuten, max. 25€. Lastenrad: 1€ pro 30 Minuten, max. 12€.

*Die ersten 30 Minuten jeder Fahrt mit Standardrädern der SprottenFlotte sind kostenlos.

KielRegion GmbH

Wissenschaftspark Kiel
Neufeldtstraße 6
24118 Kiel

T. +49(0)431 53 03 55 0
F. +49(0)431 53 03 55 29

info@kielregion.de
kielregion.de